

# CURSO .PHP

## GESTIÓN DE DEPENDENCIAS

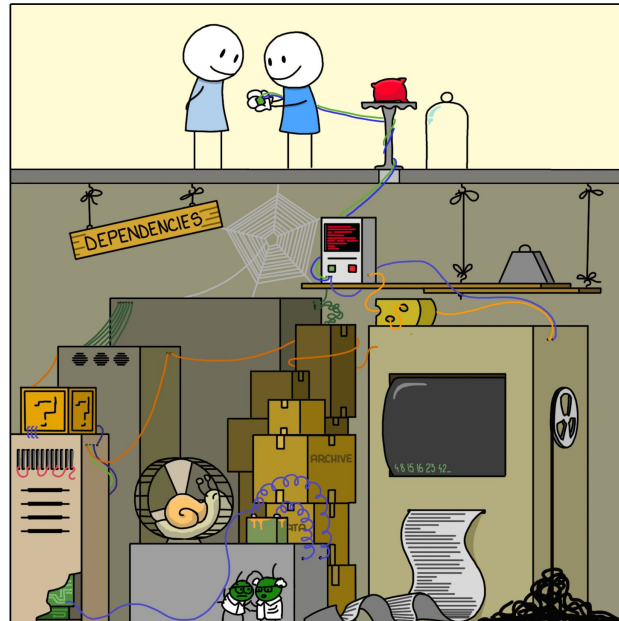
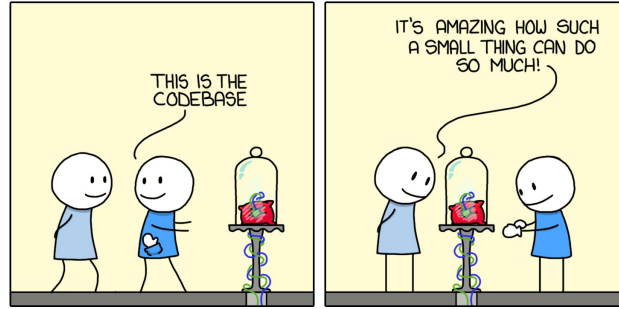


Autor: Jon Vadillo  
[www.jonvadillo.com](http://www.jonvadillo.com)

# Contenidos

- Fundamentos básicos
- Composer
- Instalación de composer
- Definir dependencias
- Instalar dependencias
- Actualizar dependencias

# IMPLEMENTATION



Las librerías, frameworks y componentes que utiliza una aplicación se conocen como dependencias.

# Composer

- El gestor de dependencias más utilizado es ~~PEAR~~ [Composer](#)
- Composer permite indicar todas las librerías que va a utilizar la aplicación en un fichero y se encarga de la instalación/actualización.
- Las librerías no se instalan a nivel global, la gestión de dependencias se hace por proyecto.



# Instalación

- Windows
  - Descargar el [instalador oficial](#).
  - Ejecutar y seguir las instrucciones.
- Linux / Unix / macOS
  - Ejecutar los 4 comandos de la [documentación oficial](#) para descargar, comprobar y ejecutar el instalador.



## Paso 1: definir las dependencias

- Composer gestiona las dependencias del proyecto mediante el fichero `composer.json`
- El comando `composer require` añade una dependencia al fichero (o lo crea si no existe).

```
composer require twig/twig:^2.0
```

- También es posible modificar el fichero desde un editor de texto.

# composer.json

```
{  
    "require": {  
        "facebook/php-sdk": "3.2.*",  
        "twig/twig": "1.*",  
    }  
}
```



## Paso 2: instalar las dependencias

- Una vez creado el fichero composer.json, ejecutar el comando:

```
composer install
```

- Este comando descarga los ficheros de las librerías indicadas en la carpeta `/vendor`
- Para cargar y utilizar las dependencias, solo hay que añadir la siguiente línea al fichero `.php` principal de la aplicación:

```
require 'vendor/autoload.php' ;
```

# Actualizar las dependencias

- Para actualizar las dependencias ejecutar el comando:

**composer update**

- Este comando es útil cuando se declaran las versiones de las dependencias de forma flexible: 1.8.\* o ~1.8
- Composer crea el fichero **composer.lock** de forma automática en el que indica las versiones instaladas. Es útil a la hora de compartir el proyecto, para que otros desarrolladores instalen la aplicación con las mismas versiones.

# Sources

- [Composer oficial documentation](https://www.getcomposer.org): <https://www.getcomposer.org>